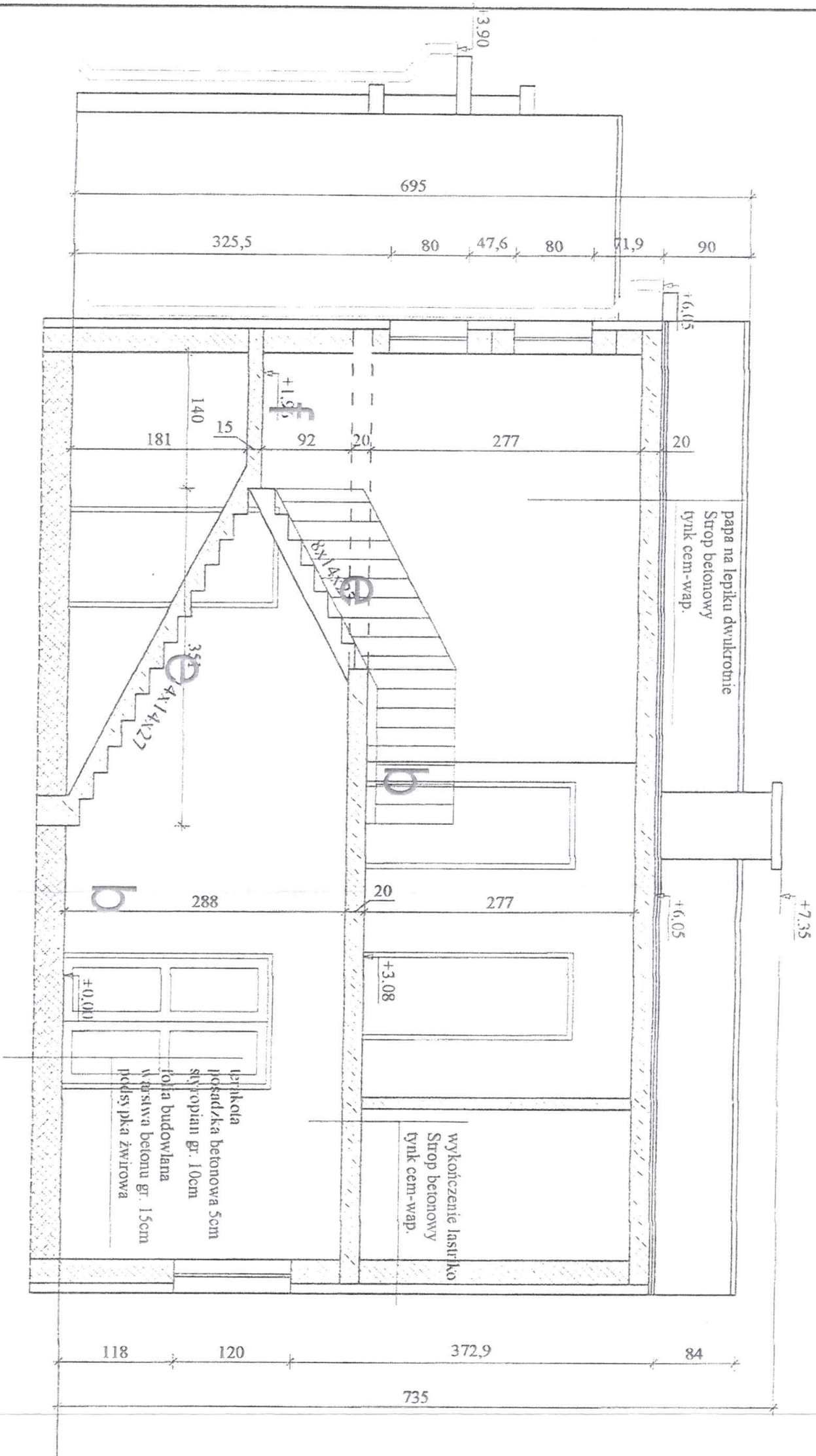


# PRZĘKRÓJ PIONOWY SKALA 1:50



## PRZĘKRÓJ B-B

KOMENDA WOJEWÓDZKA  
Państwowej Straży Pożarnej  
w Gdańsku, woj. pomorskie  
(2)

Temat:	Ekspertyza Techniczna opracowana w trybie § 2 ust. 2 pkt 1 rozporządzenia Ministra Infrastruktury z dnia 12.04.2002r. w sprawie warunków technicznych, jakim powinny odpowiadać budynki i ich usytuowanie (Dz. U. Nr 75, poz. 690, z późn. zm.) w celu uzgodnienia rozwiązań zastępczych zamiennych zapewniających nie pogorszenie warunków ochrony przeciwpożarowej w związku z przebudową przebudowy i remontu pomieszczeń administracyjno-biurowo-mieszkalnych na dz. nr 14/6 obr. 7 w Lęborku (w budynku o nr ew. 1622).
Inwestor:	Nadleśnictwo Lębork, z siedzibą w Lęborku 84-300, ul. Wojska Polskiego 32
Opracowanie	Pracownia Projektowa ZOBOD S.P.A. ul. Świdnicka 10, 84-300 LEBORK PRZECIWOPOŻAROWYCH
Nazwa Rysunku	przekrój przebudowy budynku administracyjno – biurowo-mieszkalnego. Rysunek numer 1 Skala 1: 500 Data: 05 października 2019 r.